

PRODUKTINFORMATIONEN

Lassen Sie sich 100% kostenfrei
und herstellerunabhängig von uns beraten:



09681 796910



ANFRAGE@4MEDIC.DE



Ihr Kontakt zu uns

09681 796910

info@4medic.de | www.4medic.de
Gerberstraße 11 · 92670 Windischeschenbach

4 } m e d i c TM

Versana Essential™

Vielseitig in der Anwendung






EINFACHE UND EFFIZIENTE ULTRASCHALLUNTERSUCHUNGEN FÜR EINE VIELZAHL UNTERSCHIEDLICHER PATIENTEN

Das Versana Essential Ultraschallsystem unterstützt Sie bei einer erstklassigen Versorgung ohne Qualitätseinbußen. Dieses einfach zu bedienende und budgetfreundliche System ist aufgrund seiner umfassenden Scanleistungen mit herausragender Bildqualität sehr vielseitig einsetzbar.

Das System ist sehr zuverlässig und wird von GE HealthCare mit einem zuverlässigen Service- und Supportangebot unterstützt, damit Sie sorglos arbeiten können.

Vielseitig in der Anwendung.
Zuverlässiger Ultraschall – Einfach in der Bedienung.


Ausgezeichnete
Bildqualität


Zeitsparende klinische
Software zur Untersuchung
von Leber und Schilddrüse*


Schnelle
Betriebsbereitschaft*,
eine blitzschnelle CPU*
und ein großes LC-Display
mit 21,5-Zoll*


Eine große Auswahl an
neuen Sonden*


Kompetenter und
fachkundiger Service


Flexible
Finanzierungsmöglichkeiten

*Verfügbar bei Versana Essential R2

EIN PARTNER, DEM SIE VERTRAUEN KÖNNEN

Neue Funktionen für Untersuchungen und Berichterstellung

Optimieren Sie Ihre Untersuchungen bzw. Ihren Behandlungsplan mit dem Versana Essential Ultraschallsystem. Gestochen scharfe Bilder dank der zuverlässigen und exzellenten Bildgebung von GE HealthCare. Das Versana Essential unterstützt Sie ideal von Routine- bis hin zu Spezialuntersuchungen.

- Verbesserte 3D/4D-Bildgebung mit Hilfe von **V-Live***
- Klare Definition der Strukturgrenzen mit Hilfe von **CrossXBeam**™
- Darstellung und Analyse des Blutflusses auf mögliche Unregelmäßigkeiten und Verengungen in den Gefäßwänden mit Hilfe des **Farbdopplers** und **B-Flow**

Kompetenter sowie zuverlässiger Service und Support

- Dank des **optionalen Akkus*** können Sie das System problemlos in verschiedene Untersuchungsräume schieben und die Untersuchung direkt starten
- Einfache Software-Aktualisierungen über **e-Delivery***
- **Probe Check*** bewertet die Leistung der Sonde und vereinfacht die Systemwartung
- Sorgenfreies Arbeiten dank der **mehnjährigen Serviceabdeckung** von GE HealthCare¹



*Verfügbar bei Versana Essential R2.
1. Garantie- und Ferndiagnoseangebote können je nach Land oder Region variieren. Bitte erkundigen Sie sich bei Ihrem GE HealthCare-Ansprechpartner vor Ort nach Einzelheiten

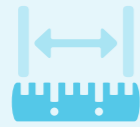
EINE RUNDUM-LÖSUNG

Ein leistungsstarkes System für eine effiziente Bildgebung

Die wichtigsten Funktionen des Versana Essential Ultraschallsystems sorgen für einen optimierten Arbeitsablauf und eine höhere Produktivität. Verlassen Sie sich auf unseren Service und profitieren Sie von umfangreichen Fortbildungsangeboten¹ und Finanzierungsmöglichkeiten.



Bilderoptimierung beim Scannen mit Hilfe von **Whizz Dynamic Image Tuning**



SonoBiometry ermöglicht automatische fetale Messungen



Verstärkung oder Unterdrückung des Farbflusssignals mit Hilfe von **Whizz Color Flow**



Automatisierte Tools zum schnellen Scannen großflächiger Bereiche



Nutzung anatomiespezifischer **Produktivitätspakete** mit LI-RADS[®] und TI-RADS[®]*



Messung der Intima-Media-Dicke mit Hilfe von **Auto IMT**



Ermittlung der gewünschten Scanebene mit Hilfe des Referenztools **Scan Coach**



Vereinfachung der Systemeinstellung sowie die Möglichkeit von Produktschulungen mit Hilfe des **My Trainer** Onboarding-Tools



Berichtsvorlagen zur Standardisierung Ihrer Arbeitsabläufe*



Webbasierte Produkte und **klinische Tutorials** unterstützen Sie bei der Verbesserung Ihrer Fähigkeiten¹



Erstellung von benutzerdefinierten Untersuchungsprotokollen und standardisierten Arbeitsabläufen mit Hilfe des **Scan Assistant**



Direkter Vergleich von aktuellen und früheren Untersuchungen mit dem **Follow-Up Tool**

*Verfügbar bei Versana Essential R2

¹Das lokale Weiterbildungsangebot kann sich von Region zu Region unterscheiden.

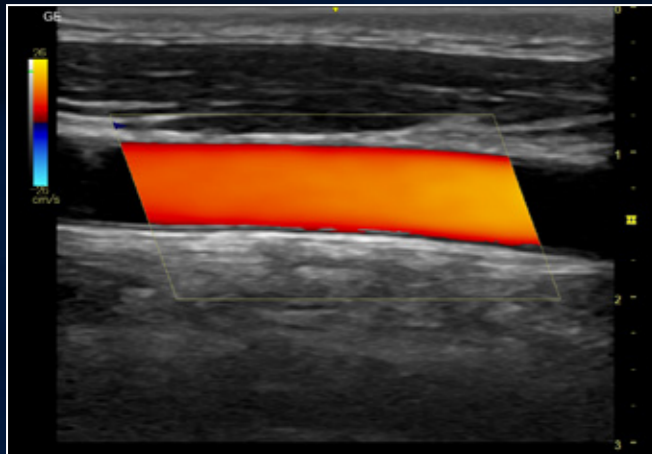


PRAKTISCHE FUNKTIONEN

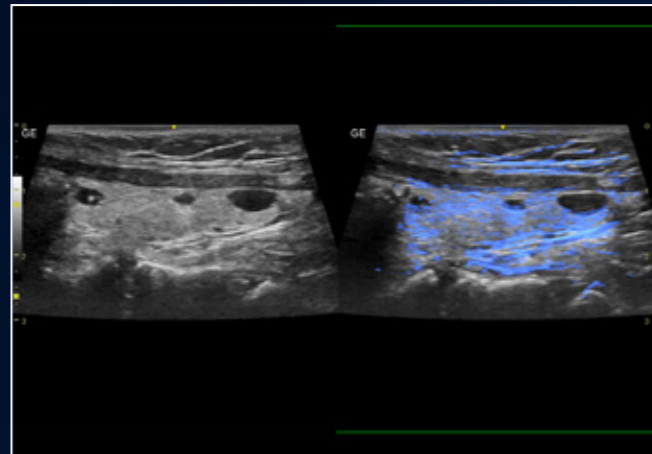


*Verfügbar bei Versana Essential R2

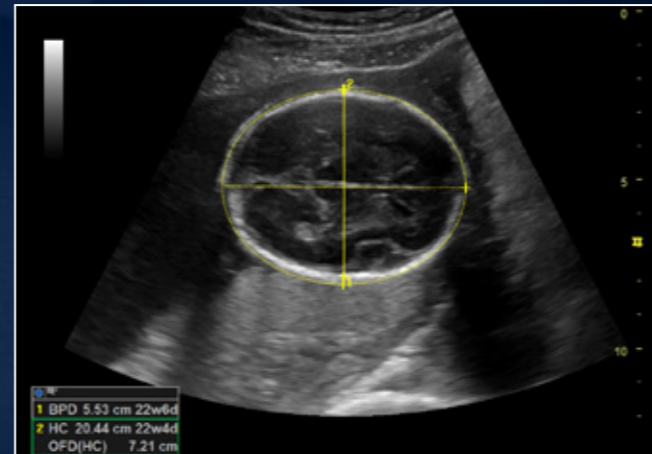
BILDERGALERIE



Farbfluss der Carotis – L6-12-RS



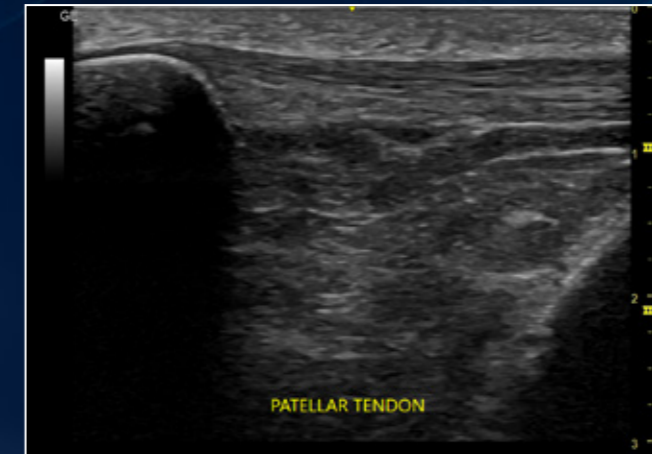
Schilddrüse mit Follow Up Tool – L6-12-RS



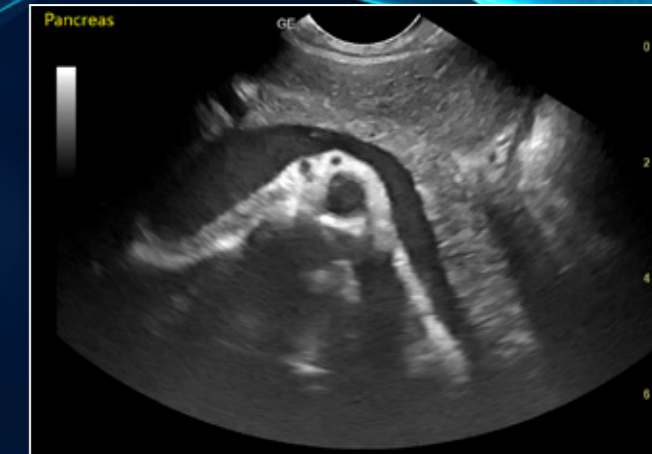
Sonobiometrie des biparietalen Durchmessers – 4C-RS



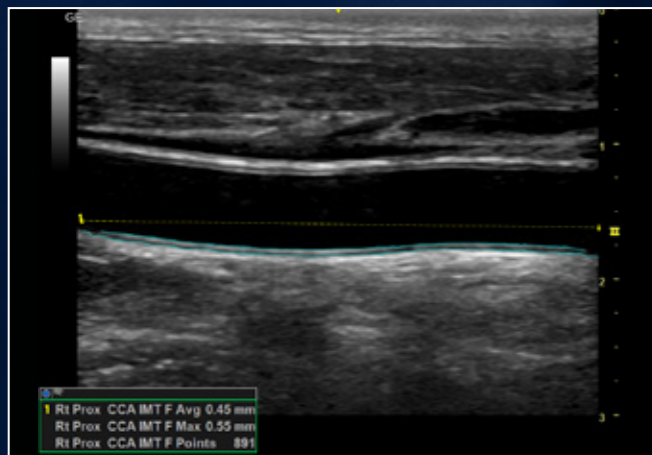
Fetales Profil/Körper – 4C-RS



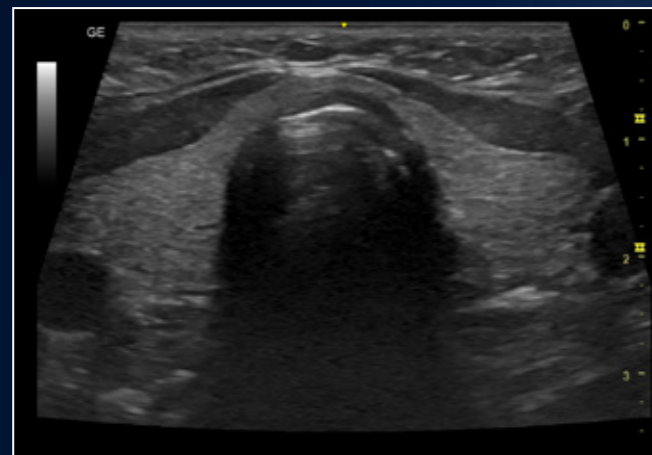
Patellasehne – L6-12-RS



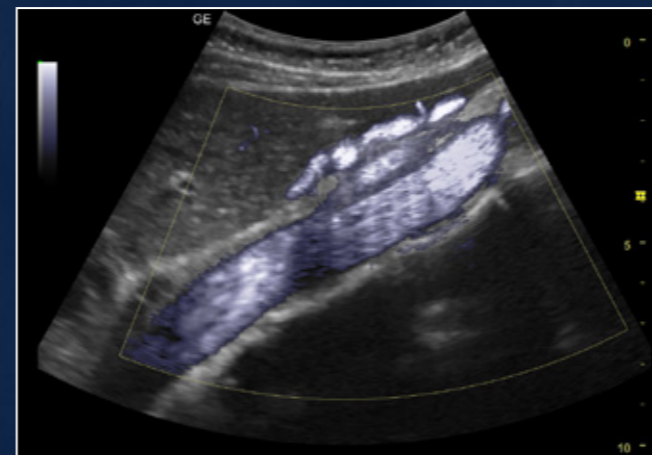
Unterleib/Pankreas – 8C-RS



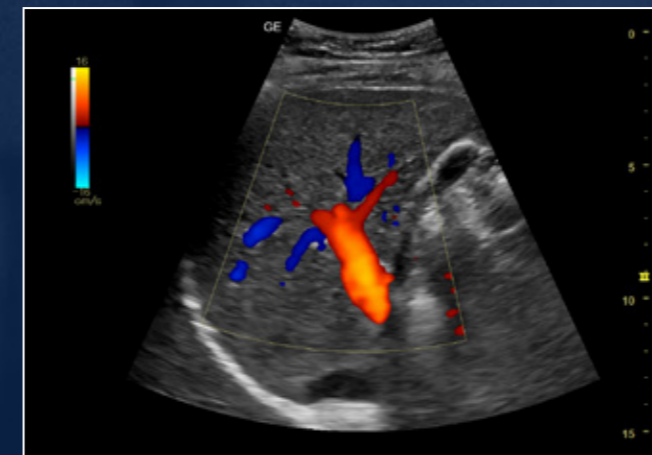
CCA Auto IMT – L6-12-RS



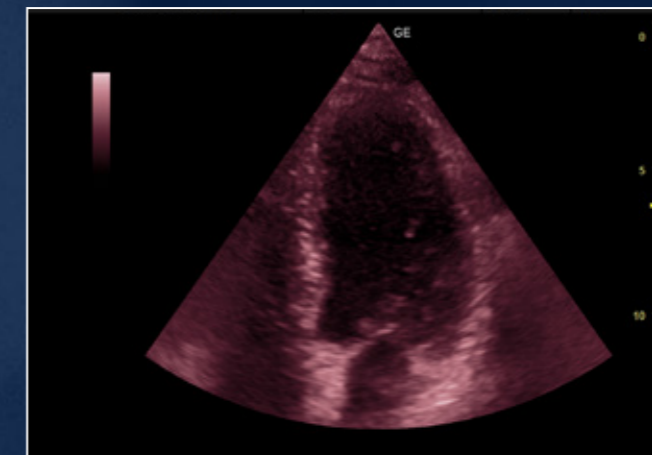
Schilddrüse - Virtual Convex – L6-12-RS



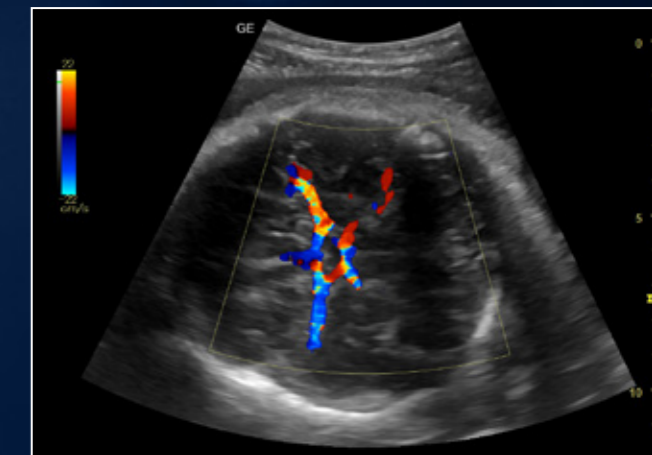
Bauchaorta mit B-Flow Color – 4C-RS



Leberportalvene mit Farbdoppler



Color Maps des apikalen linken Ventrikels – 3Sc-RS



Circle of Willis mit Farbdoppler – 4C-RS

EINE NEUER MAßSTAB KLINISCHER LEISTUNG

Aufgrund des besonderen Systemkonzeptes eignet sich die Plattform des Versana Essential ideal für aktuelle Anforderungen als auch die Praxis von morgen. Verbessern Sie Diagnosen mit Hilfe des großen Angebotes an verschiedenen Sonden und Anwendungsmöglichkeiten.

Das erweiterte Sonden-Portfolio umfasst:

- **E8CS-RS*** – Mikrokonvexe Endokavitätssonde für eine verbesserte Auflösung
Einsatzbereiche: Frauenheilkunde, einschließlich Gynäkologie, Urologie und endokavitärer Bildgebung
- **6S-RS*** – Breitband-Sektor-Sonde für die pädiatrische Herzbildgebung
- **8C-RS** – Mikrokonvex-Sonde für eine detaillierte Bildgebung im Bereich der Pädiatrie und bei Neugeborenen



Treten Sie dem Versana Club bei und bleiben Sie auf dem neuesten Stand

Erweitern Sie Ihre Fähigkeiten, vernetzen Sie sich mit Kollegen und teilen Sie Ihre Ultraschallkenntnisse. Zu den Vorteilen der Mitgliedschaft gehören:

- Der Austausch von Bildern mit Kolleginnen und Kollegen
- Webbasierte Tutorials zu Produkten und klinischen Bereichen
- Informationen zur Versana-Familie und Service-Angeboten
- Artikel über Ultraschall und Patientenversorgung

Jetzt anmelden unter www.versanaclub.net



*Verfügbar bei Versana Essential R2

© 2023 GE HealthCare. Versana Essential ist eine Marke von GE HealthCare. GE ist eine Marke der General Electric Company und wird unter Markenlizenz verwendet. TI-RADS und TI-RADS sind Markenzeichen des American College of Radiology JB00276DCH

Die Verfügbarkeit der medizinischen Systeme von GE HealthCare hängt von der Erfüllung lokaler Anforderungen in dem jeweiligen Land oder der entsprechenden Region ab. Weitere Informationen dazu erhalten Sie von Ihrem Ansprechpartner bei GE HealthCare. Nur für medizinisches Fachpersonal bestimmt.



GE HealthCare