

PRODUKTINFORMATIONEN

Lassen Sie sich 100% kostenfrei
und herstellerunabhängig von uns beraten:



09681 796910



ANFRAGE@4MEDIC.DE



Ihr Kontakt zu uns

09681 796910

info@4medic.de | www.4medic.de
Gerberstraße 11 · 92670 Windischeschenbach

4  m e d i c TM

MyLab™ X1

„One-Touch“- Lösung



NEVER STOP SEEING THE UNSEEN.

esaote

Das Sehen macht den Unterschied

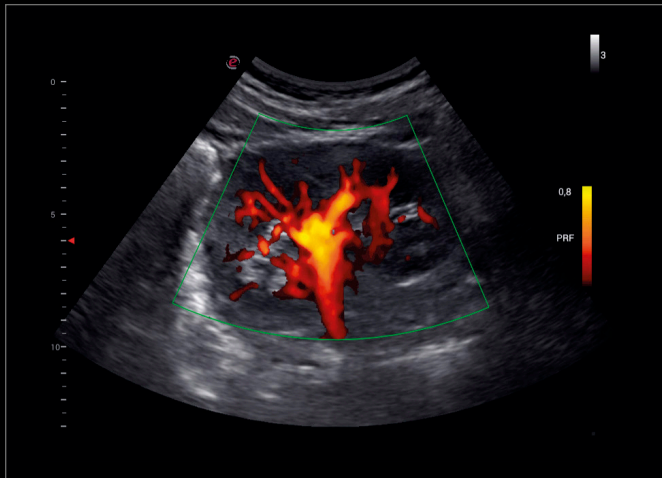
- Mit dem MyLab™X1 können Sie Ihre täglichen Untersuchungen überall durchführen – dank **ultraleichter** Bauweise und umfassender **Konnektivitätsfunktionen**.
- Das MyLab™X1 ist **vollständig reinigbar** – dank hochwertiger und robuster Materialien, die mit einer breiten Palette an Desinfektionsmitteln kompatibel sind.
- Das MyLab™X1 verwaltet schnell und einfach Ihre täglichen Untersuchungen – dank eines **gestengesteuerten Touchscreens**.



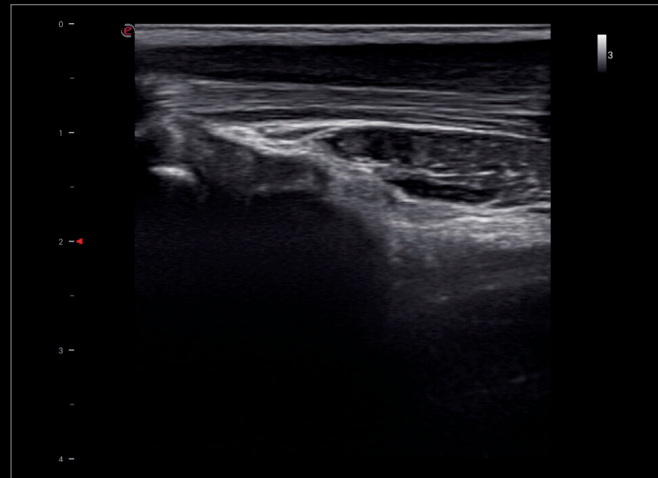
Ultraleicht und einfach zu transportieren



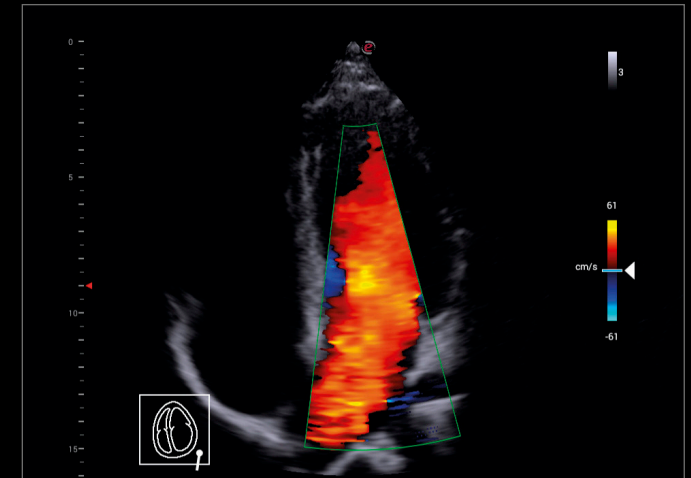
Sofortige Diagnostik



Niere, PWD



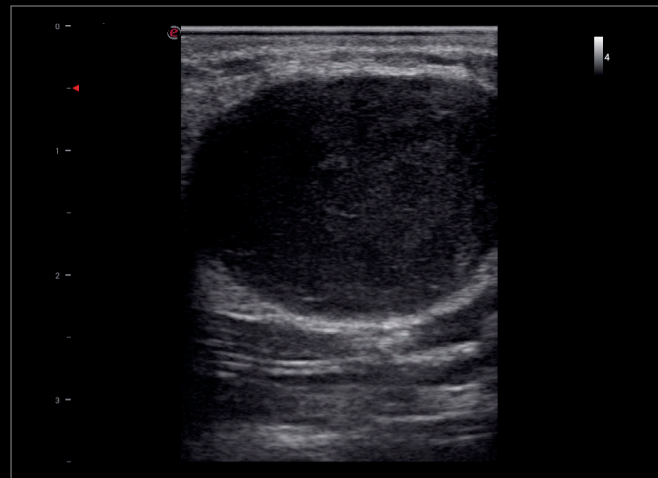
Sehne



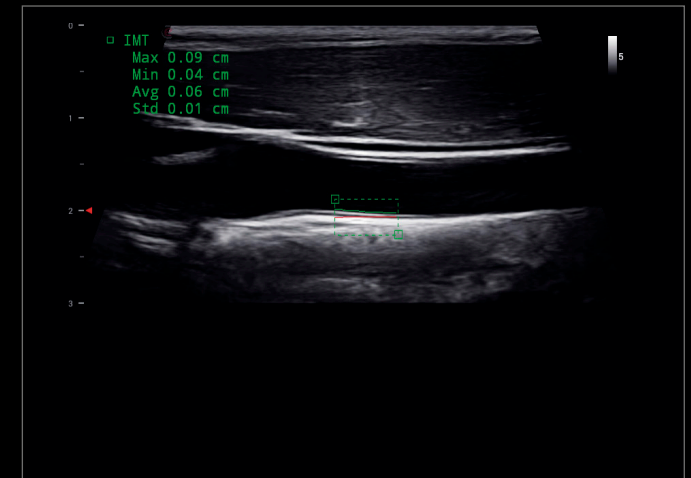
Apikale Ansicht, CFM



Abdominal, Leber



Halsknoten



Karotis, IMT-Berechnung

Auf Ihre Bedürfnisse abgestimmt



Mit seinem breiten Sondenportfolio erfüllt das **MyLab™X1** Ihre Anforderungen an alle Anwendungen. Das MyLab™X1 eignet sich dank maßgeschneiderter Konfigurationen mit bis zu 3 Sondenanschlüssen an dem optionalen Trolley für jede Arbeitsumgebung.



esaote



Primärversorgung



Notfälle



Hausärzte und patientennahe Versorgung



Bewegungsapparat, Physiotherapie, Sportmedizin



Esaote Deutschland GmbH
Max-Planck-Str. 27a, 50858 Köln, DEUTSCHLAND, Tel. +49 (0)2234 688 5600, Fax +49 (0)2234 967 9628, info.germany@esaote.com

Esaote S.p.A. – alleinige Aktionärin
Via Enrico Melen 77, 16152 Genova, ITALIEN, Tel. +39 (0)10 6547 1, Fax +39 (0)10 6547 275, info@esaote.com

MyLab ist eine Marke von Esaote S.p.A.

Technologien und Leistungsmerkmale sind system-/konfigurationsabhängig. Spezifikationen können ohne vorherige Ankündigung geändert werden. Die Angaben können sich auf Produkte oder Modalitäten beziehen, die noch nicht in allen Ländern zugelassen sind. Produktabbildungen dienen lediglich Illustrationszwecken. Weitere Details erhalten Sie von Ihrem Esaote Verkaufsberater.



Besuchen Sie unsere Website für weitere Informationen

www.esaote.de