

PRODUKTINFORMATIONEN

Lassen Sie sich 100% kostenfrei
und herstellerunabhängig von uns beraten:



09681 796910



ANFRAGE@4MEDIC.DE



Ihr Kontakt zu uns

09681 796910

info@4medic.de | www.4medic.de
Gerberstraße 11 · 92670 Windischeschenbach

4  m e d i c TM



Versana Premier™ Platinum

Vielseitig in der Anwendung.



Versana Premier Platinum

Mit dem Versana Premier Platinum-Ultraschallsystem stellen Sie eine zuverlässige und qualitativ hochwertige Patientenversorgung sicher. Dieses praktische System ermöglicht umfassende Ultraschall-Untersuchungen wie zum Beispiel Abdomen, Gefäße, Herz, Small Parts, MSK, Urologie, Pädiatrie und OB/Gyn.

Die große Auswahl an Sonden und klinischen Features unterstützen Sie dabei, Untersuchungen schnell und komfortabel durchführen und mühelos eine Vielzahl verschiedener Erkrankungen zu diagnostizieren.

LEISTUNGSSTARK. VIELSEITIG. PRODUKTIV.

Zuverlässiger Ultraschall – intuitiv bedienbar.

-  Solide Bildgebung
-  Smarte klinische Features
-  Intelligente, automatisierte Tools
-  Produktschulungen*
-  Fachkundiger Service und technischer Support
-  Flexible Finanzierungsmöglichkeiten
-  Zugang zum exklusiven Versana Club

Versana Premier Platinum

ist Teil der Versana Ultraschall-Familie: unsere Ultraschall-Lösung, die Ihnen eine solide Diagnostik ermöglicht. Zuverlässig, leistungsstark, erschwinglich und vielseitig einsetzbar.

* Lokale Weiterbildungsangebote und Finanzierungsoptionen können sich je nach Region unterscheiden. Bitte erkundigen Sie sich bei Ihrem lokalen GE Healthcare Vertriebspartner.





Ein Partner, dem Sie vertrauen können.

Erweitern Sie Ihr Praxisangebot um die Ultraschall-Diagnostik.

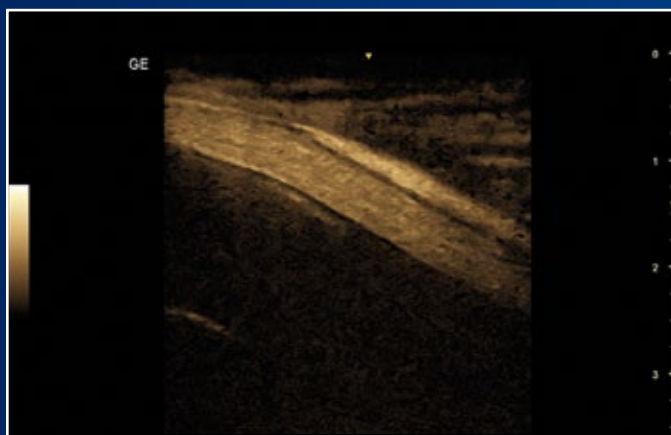


Ultraschallbildgebung von GE Healthcare

Das Versana Premier Platinum ermöglicht Ihnen, durch hervorragende Bildqualität und Detailtreue, valide Diagnosen zu stellen. Es unterstützt Sie dabei, einfach zwischen Gewebe und Strukturgrenzen zu differenzieren. Profitieren Sie von bewährten Funktionen der GE High-End-Systeme.



CrossXBeam™ und SRI-HD, um Strukturgrenzen klar zu definieren.



B-Flow™- und B-Flow-Farb-Bildgebung zur Analyse des Blutflusses, Erkennung von Unregelmäßigkeiten an der Gefäßwand und Gefäß-Verengungen.

Umfassender Service und Support

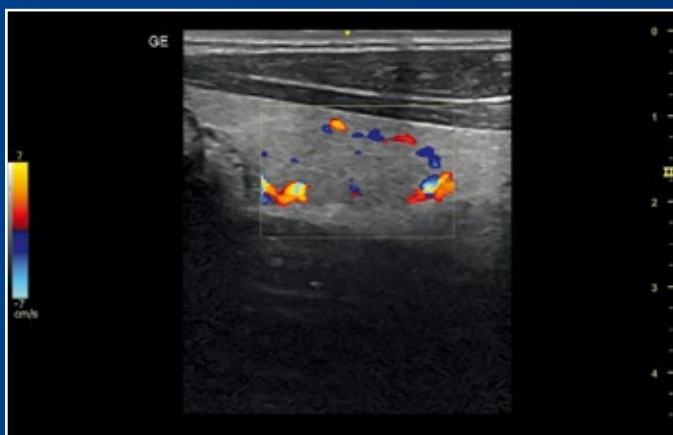
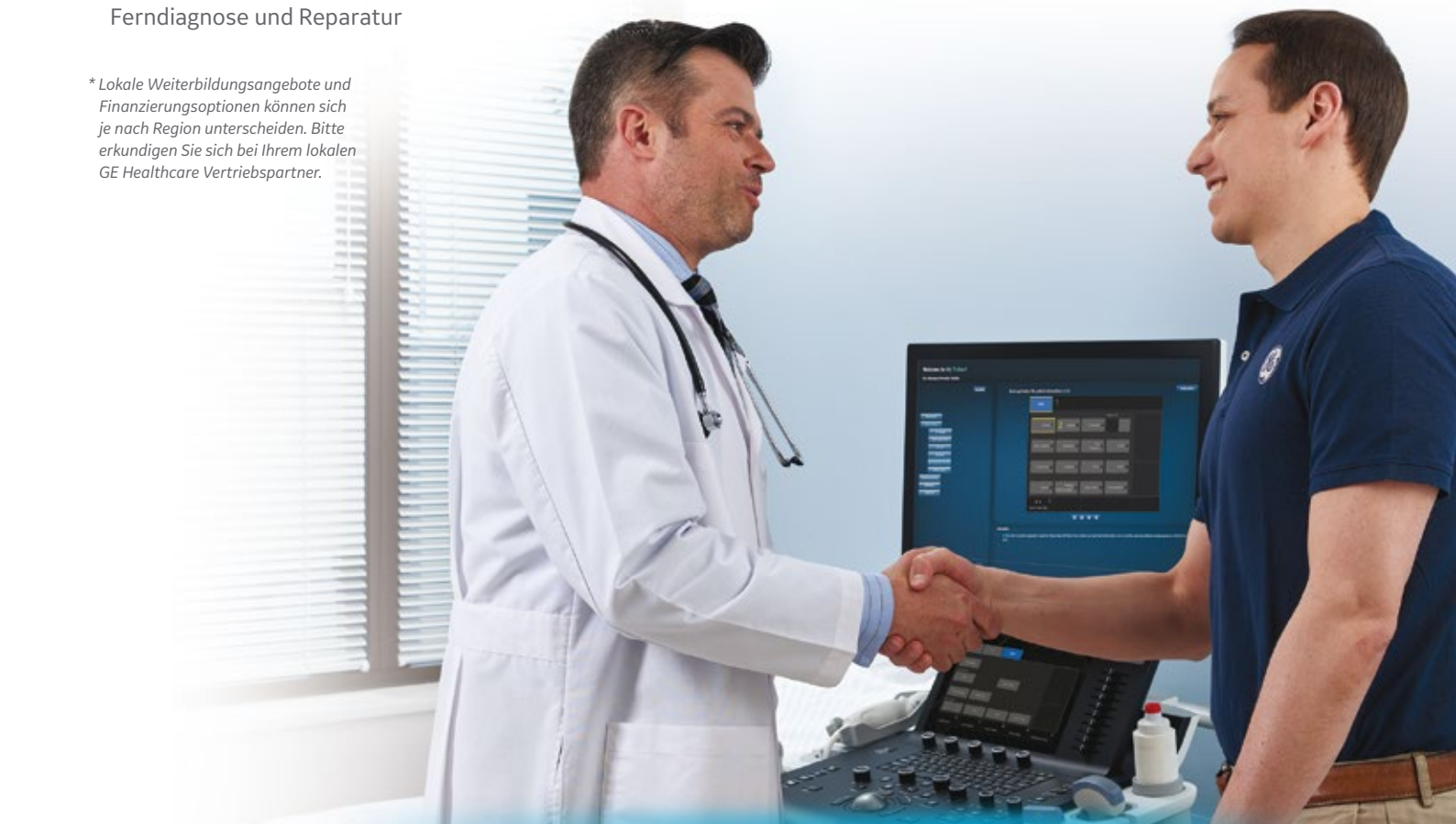
GE bietet eine flexible mehrjährige Service-Abdeckung. Für sorgenfreie Jahre. So sichern Sie eine lange Lebensdauer ohne große Ausfallzeiten für ein Maximum an Patientendurchsatz und eine hohe Rentabilität.

- Fachkundige Servicetechniker in Ihrer Nähe
- Einfache Wartung, Fehlerbehebung und Reparatur
- InSite™-Service-Technologie* für eine schnelle Ferndiagnose und Reparatur

** Lokale Weiterbildungsangebote und Finanzierungsoptionen können sich je nach Region unterscheiden. Bitte erkundigen Sie sich bei Ihrem lokalen GE Healthcare Vertriebspartner.*

Jahrzehntelange Erfahrung von GE Healthcare im Ultraschallbereich

Entscheiden Sie sich für das Versana Premier Platinum und profitieren Sie von GE's langjähriger Erfahrung in der Ultraschallbildgebung. Wir haben das Versana Premier Platinum in Zusammenarbeit mit Ärzten entwickelt – mit dem Ziel, Ihren klinischen Arbeitsablauf zu vereinfachen und zu verbessern.



Sensitiver Farbdoppler – unter anderem zur Untersuchung der Vaskularisierung von Schilddrüsenläsionen.



Auto IMT misst automatisch die Dicke der Intima Media.

Eine Rundum-Lösung

Viele Funktionen, ein großes Fortbildungsangebot und attraktive Finanzierungsmöglichkeiten.

Vielseitig einsetzbar, einfach zu bedienen

Verschiedene Untersuchungsprotokolle und Applikationen helfen Ihnen, unterschiedlichste Patiententypen zu untersuchen. Intuitive, automatisierte Tools optimieren Ihren Arbeitsablauf. Das System fährt schnell hoch und arbeitet leise. Es ist kompakt und daher ideal für kleine Untersuchungsräume sowie leichtes Manövrieren.



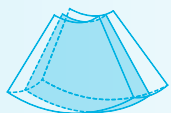
Der **Scan Assistant** ermöglicht Ihnen, standardisierte Untersuchungsprotokolle zu erstellen und die Anzahl der notwendigen Tastatureingaben zu reduzieren. So unterstützt Sie das Versana Premier Platinum dabei, Ultraschalluntersuchungen auch bei einem hohen Patientenaufkommen durchzuführen - und das ohne Qualitätsabstriche



Die **dynamische Whizz-Bildeinstellung** optimiert das Bild kontinuierlich beim Schallen, auch wenn Sie sich von einem Organ oder Bereich zum anderen bewegen



Hinterlegen Sie **gesprochene Kommentare** zu Ihren Ultraschallaufnahmen, um die Befundung von Untersuchungen zu vereinfachen



Verwenden Sie die **3D-Volumenbildung**, um umfangreiche anatomische Ansichten zu generieren



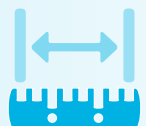
Direkter Vergleich aktueller und früherer Untersuchungen mit dem **Follow-Up-Tool**



Erfassen Sie Bilder des Herzens - vor und nach dem **Stress-Echo**



Mit Hilfe des **Akkus** können Sie im Batteriebetrieb schallen und das System von Raum zu Raum bewegen, ohne dass Sie es ausschalten müssen



Automatisierte Messungen. Unter anderem von Blasen-Volumen, Zysten, Auto-IMT, Auto-EF und Sono-Biometrie



Dank der **Netzwerkoptionen** können Sie Bilder in der Cloud speichern¹, um diese schnell und einfach mit Kollegen zu teilen²

Flexible Finanzierungsmöglichkeiten – individuell an Ihre Situation angepasst.

Finanzierungspläne³, einschließlich monatlicher Ratenzahlungen unterstützen Sie bei Ihren finanziellen Zielen.

ERGONOMISCHES DESIGN – MEHR UNTERSUCHUNGSKOMFORT FÜR ARZT UND PATIENT†



Höhenverstellbare und schwenkbare Konsole



+ Großer
Full-HD-Monitor

+ Touch-Panel

+ Dreh- und
schwenkbarer
Monitor-
Gelenkarm†

+ Gelwärmer

+ optionaler
Akku

Verbessern Sie Ihre Fähigkeiten und bleiben Sie auf dem aktuellen Stand

- Scan-Coach: 3D-Animation, anatomische Illustrationen und Referenzbilder
- My Trainer – Hilfestellung bezüglich Systemeinrichtung, -pflege und -einsatz
- Webbasierte Tutorials zu Produkten und klinischen Bereichen
- Informationen zu lokalen Präsenzs Schulungen und dem Remote-Anwendungssupport*

† Optionale Funktionen, die von Land zu Land variieren können.

* Lokale Weiterbildungsangebote und Finanzierungsoptionen können sich je nach Region unterscheiden. Bitte erkundigen Sie sich bei Ihrem lokalen GE Healthcare Vertriebspartner.





Auf Ihre Anforderungen zugeschnitten.

Ultraschall für optimale Ergebnisse. Heute und zukünftig.

Erleben Sie die Vorteile der GE Healthcare Familie

Ihr Supportteam vor Ort ist sehr erfahren, umfassend geschult und von GE Healthcare qualifiziert:

- Unterstützung vor, während und nach dem Kauf
- Umfassende Einweisung der Mitarbeiter
- Technischer und klinischer Support vor Ort oder Online

Individuelle Lösungen

Erweitern Sie Ihr Praxisangebot mit dem Versana Premier Platinum um Ultraschalldiagnostik - zum weiteren Ausbau Ihres Patientenstamms. Sie haben die Möglichkeit mit dem Basispaket zu starten und dieses mit der Zeit um weitere Sonden und Software zu erweitern.

Versana Club: Lernen. Vernetzen. Teilen.

Der Versana Club bietet Ihnen die Möglichkeit der Weiterbildung, sich mit Kollegen auszutauschen und Ihr Ultraschallwissen zu erweitern.

Profitieren Sie außerdem von:

- Fortbildungsangeboten
- Online Videotutorials
- Informationen zur Versana-Familie und Service-Angeboten
- White Papers und Leitfäden für Anwender
- Informationen zu regionalen Ultraschall-Veranstaltungen und anderen Neuigkeiten



VERSANA PREMIER PLATINUM: KONFIDENTE DIAGNOSTIK.

Leistungstark. Flexibel. Produktiv. Zuverlässiger Ultraschall – intuitiv bedienbar.

Produkte, die in diesen Unterlagen erwähnt werden, könnten staatlichen Vorschriften unterliegen und sind möglicherweise nicht in allen Ländern verfügbar. Bitte erkundigen Sie sich bei Ihrem lokalen GE-Vertriebspartner. Der Versand und der Verkauf in bestimmte Länder kann nur erfolgen, wenn das Produkt dort zugelassen ist. Die endgültige Produktkonfiguration und die Funktionen könnten von den hier dargestellten abweichen und sind möglicherweise nicht in jedem Land verfügbar. Fragen Sie Ihren lokalen GE-Vertriebspartner nach Einzelheiten.

1. Internetverbindung erforderlich; möglicherweise nicht in allen Ländern verfügbar.
2. Teilen von Bildern auf mobilen Geräten über Bluetooth in einigen Ländern verfügbar.
3. Finanzierungsoptionen variieren von Land zu Land. Bitte erkundigen Sie sich bei Ihrem örtlichen GE-Vertriebspartner.

Imagination at work

© 2019 General Electric Company – Alle Rechte vorbehalten.

GE Healthcare behält sich das Recht vor, Änderungen an den hier gezeigten Spezifikationen und Merkmalen vorzunehmen und das Produkt jederzeit ohne vorherige Ankündigung oder Verpflichtung einzustellen. Für die aktuellsten Informationen wenden Sie sich bitte an Ihren GE Healthcare-Vertreter. GE, das GE-Monogramm, Versana Premier, InSite, CrossXBeam and B-Flow sind Warenzeichen der General Electric Company. Versana Premier Platinum ist eine Version des Versana Premier. GE Healthcare, eine Division der General Electric Company. GE Medical Systems, Inc., als GE Healthcare tätig.

Dezember 2019
JB59804XX 300-19-U101D

