

PRODUKTINFORMATIONEN

Lassen Sie sich 100% kostenfrei
und herstellerunabhängig von uns beraten:



09681 796910



ANFRAGE@4MEDIC.DE



Ihr Kontakt zu uns

09681 796910

info@4medic.de | www.4medic.de
Gerberstraße 11 · 92670 Windischeschenbach

4 } m e d i c TM



Versana Balance™

Care with Confidence



Versana Balance

Mit dem Versana Balance-Ultraschallsystem stellen Sie eine zuverlässige und qualitativ hochwertige Patientenversorgung sicher. Es deckt ein breites Spektrum alltäglicher, medizinischer Untersuchungen ab und kann problemlos in Kliniken und Arztpraxen eingesetzt werden.

Das erschwingliche Versana Balance ist auf Mediziner ausgerichtet, die bereits Ultraschall einsetzen und ihre Untersuchungsmöglichkeiten erweitern möchten. Das System vereint Design, einen einfachen Workflow und viele Funktionen, die auf Basis umfassender Forschung und Tests entwickelt wurden. So wird es den hohen Anforderungen der Nutzer gerecht. Die große Auswahl an Sonden und klinischen Instrumenten unterstützt Sie dabei, Untersuchungen schnell und komfortabel durchführen und mühelos eine Vielzahl verschiedener Erkrankungen zu diagnostizieren.

INTELLIGENT. EFFIZIENT. PRAKTISCH.
Ultraschall der Spitzenklasse budgetfreundlich konzipiert.



Intelligente, automatisierte
Tools, wie **Whizz** –
für eine dynamische
Bildverbesserung

Smarte klinische
Anwendungen für
Schilddrüse, Blase und
mehr

Klinik- und Produkt-
schulungen*

* Lokale Weiterbildungsangebote und Finanzierungsoptionen können sich je nach Region unterscheiden.
Bitte erkundigen Sie sich bei Ihrem lokalen GE Healthcare Vertriebspartner.



Flexible
Finanzierungsoptionen*

Professioneller
Service und technischer
Support

Zugriff auf ein
großes Netzwerk von
Versana-Nutzern

Das **Versana Balance** ist Teil der Versana Familie: Umfassende Lösungen, die eine medizinische Versorgung ohne Kompromisse ermöglichen und eine Balance zwischen Erschwinglichkeit und Zuverlässigkeit bieten.

Ein Partner, dem Sie vertrauen können.

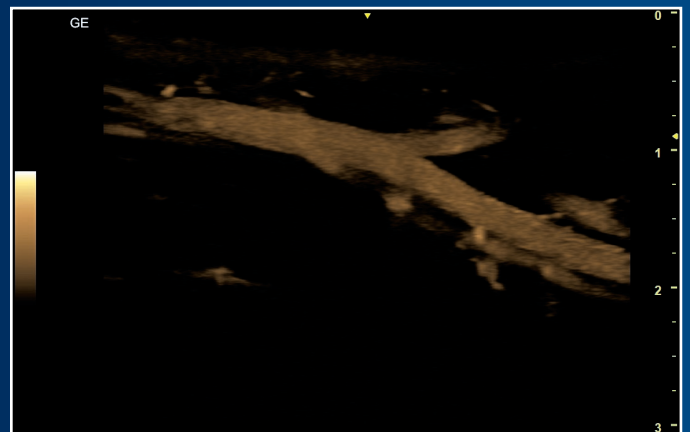
GE Healthcare stellt Ihnen die Ausstattung und den Support zur Verfügung, den Sie zur Optimierung Ihrer Praxis benötigen.



Bildqualität basiert auf erstklassiger Technologie

Dank der zuverlässigen Bildqualität können Sie mit dem Versana Balance Ultraschallsystem klare Diagnosen stellen. Es verfügt zudem über eine hohe räumliche und kontrastreiche Auflösung. Dadurch lassen sich anatomische Strukturen und physiologische Funktionen leicht erkennen.

Die dynamische One Touch-Bildverbesserung von Whizzi optimiert die Bilddarstellung kontinuierlich während der Untersuchung – selbst wenn Sie von einem Organ oder einem Bereich zum Nächsten wechseln.



B-Flow™ und B-Flow-Farb-Bildgebung zur Analyse des Blutflusses, Erkennung von Unregelmäßigkeiten an der Gefäßwand sowie Gefäß-Verengungen.

Zuverlässiger Service und Support für mehr Sorglosigkeit

GE Healthcare bietet Ihnen eine flexible und mehrjährige Service-Abdeckung, um eine hohe Lebenserwartung und Produktivität Ihres Ultraschallsystems sicherzustellen.

- Fachkundige Servicemitarbeiter immer in Ihrer Nähe
- Einfache Wartung, Fehlerbehebung und Reparatur
- InSite™ Servicetechnologie für eine schnelle Ferndiagnose und Behebungen von Softwarefehlern*
- Dreijährige Garantie*

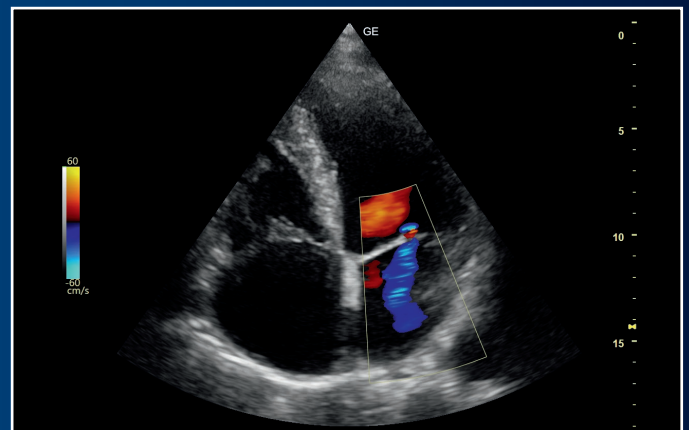
**Die Garantie- oder Ferndiagnoseoptionen können sich je nach Land oder Region unterscheiden. Bitte erkundigen Sie sich bei Ihrem lokalen GE Healthcare Vertriebspartner.*

Jahrzehntelange Erfahrung von GE Healthcare im Ultraschallbereich

Mit dem Versana Balance haben Sie Zugriff auf die umfassende Ultraschallexpertise von GE Healthcare. Bei der Entwicklung des Geräts wurde speziell auf Ihre Bedürfnisse, Ihre Praxis und Patienten eingegangen – mit dem Ziel, Ihren klinischen Arbeitsablauf zu vereinfachen und zu verbessern.



CrossXBeam™ und SRI-HD zur klaren Definition von Strukturgrenzen.



Sensitiver Farbdoppler zur Untersuchung von Schilddrüsengefäßen und des Gefäßblutflusses.

Eine Rundum-Lösung

Viele Funktionen, ein großes Fortbildungsangebot und attraktive Finanzierungsmöglichkeiten.

Ein intelligentes System. Effizient und praktisch.

Das Versana Balance ermöglicht Medizinern Ultraschalluntersuchungen in vielen verschiedenen klinischen Bereichen. So können Sie zuverlässige Diagnosen treffen und entsprechende Behandlungs- und Überweisungsentscheidungen einleiten. Ein übersichtliches Design und automatisierte Tools erleichtern die Untersuchungen und optimieren Ihren Arbeitsablauf.



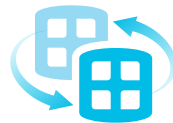
Nutzen Sie das **Thyroid Productivity Tool** zur Strukturcharakterisierung und TI-RADS-Bewertung



Nutzen Sie die 3D-Animation von **Scan Coach** – anatomische Darstellungen und Referenzbilder, um den korrekten Scanvorgang zu finden



Messen Sie die Intima-Media-Dicke mit Hilfe von **Auto-IMT**



Das **Follow-Up Tool** unterstützt Sie dabei, aktuelle Bilder mit Vorherigen einfach zu vergleichen



Nehmen Sie **automatische** 2D-Messungen und Volumenberechnungen vor



Verwenden Sie **Vorlagen**, um individuelle Berichte zu erstellen sowie globale oder regionale Normen einzuhalten



Erstellen Sie individuelle Untersuchungsprotokolle und einen standardisierten Workflow mit **Scan Assistant**



Fügen Sie Ihren Untersuchungen ganz einfach **Sprachkommentare** hinzu



Verwenden Sie die dynamische Bildverbesserung von **Whizz**, um die Bildqualität während der Untersuchung zu verbessern



Laden Sie Bilder und Berichte auf die Cloud, um sie an Ihre Patienten weiter zu geben oder sich mit Ihren Kollegen zu beraten

Flexible Finanzierungsmöglichkeiten - individuell an Ihre Situation angepasst.

Finanzierungspläne, einschließlich monatlicher Ratenzahlung unterstützen Sie bei Ihren finanziellen Zielen.

PROFITIEREN SIE VON DIESEN VORTEILEN



Verbessern Sie Ihre Fähigkeiten und bleiben Sie auf dem aktuellen Stand

- Ultraschall-Schulungen und Fortbildungen, sowie Produkt- und Klinik-Tutorials
- My Trainer – Hilfestellung bezüglich System-einrichtung, -pflege und -einsatz
- Informationen zu lokalen Präsenzs Schulungen und dem Remote-Anwendungssupport

Für den Cloud-Zugriff ist eine Internetverbindung erforderlich. Finanzierungsoptionen und Weiterbildungsangebote variieren je nach Land. Bitte erkundigen Sie sich bei Ihrem lokalen GE Healthcare Vertriebspartner.





Auf Ihre Anforderungen zugeschnitten.

Ultraschall für optimale Ergebnisse. Heute und zukünftig.

Erleben Sie die Vorteile der GE Healthcare Familie

Ihr Supportteam vor Ort ist sehr erfahren, umfassend geschult und von GE Healthcare qualifiziert:

- Unterstützung vor, während und nach dem Kauf
- Umfassende Einweisung der Mitarbeiter
- Technischer und klinischer Support vor Ort oder Online

Individuelle Lösungen

Das Versana Balance kann individuell auf Ihre klinischen Anforderungen zugeschnitten werden. Entscheiden Sie sich für eine Konsole und Softwarelösung. Bei Bedarf können Sie aus einer Vielzahl an optionalen Upgrades wählen. Dies ist auch noch nachträglich möglich.

Versana Club: Lernen. Vernetzen. Teilen.

Der Versana Club bietet Ihnen die Möglichkeit der Weiterbildung und den direkten Austausch mit Kollegen. So können Sie Ihr Ultraschall-Wissen erweitern und Ihre Praxis verbessern.

- Fortbildungsangebote
- Video-Tutorials
- Informationen zu Servicelösungen und Produkten der Versana-Familie
- Aktuelle Inhalte zu Ultraschall und Patientenversorgung
- Informationen zu regionalen Ultraschall-Veranstaltungen und anderen Neuigkeiten
- Zugang zur erweiterten Familie an GE Healthcare Ultraschall-Nutzerclubs

Registrieren Sie sich jetzt auf www.versanaclub.net.



VERSANA BALANCE: CARE WITH CONFIDENCE
Intelligent. Effizient. Praktisch. Ultraschall der Spitzenklasse budgetfreundlich konzipiert.

Das Produkt unterliegt eventuell staatlichen Vorschriften und ist möglicherweise nicht in allen Ländern verfügbar. Bitte erkundigen Sie sich bei Ihrem lokalen GE Vertriebspartner. Der Versand und effektive Verkauf kann in bestimmten Ländern nur erfolgen, wenn das Produkt genehmigt ist. Die endgültige Produktkonfiguration und die Funktionen könnten von den hier dargestellten abweichen und sind möglicherweise nicht in jedem Land verfügbar. Erkundigen Sie sich bei Ihrem lokalen GE Healthcare Vertriebspartner.

Imagination at work

© 2019 General Electric Company – Alle Rechte vorbehalten.

GE Healthcare behält sich das Recht vor, Änderungen an den hier gezeigten Spezifikationen und Merkmalen vorzunehmen und das Produkt jederzeit ohne vorherige Ankündigung oder Verpflichtung einzustellen. Die aktuellsten Informationen erhalten Sie von Ihrem GE Healthcare Vertriebsmitarbeiter. GE, das GE Monogramm, Versana Balance, InSite, CrossXBeam und B-Flow sind Marken der General Electric Company. GE Healthcare, ein Geschäftsbereich der General Electric Company. GE Medical Systems, Inc., als GE Healthcare tätig.

September 2019 JB68538XX 300-19-U075D

