

PRODUKTINFORMATIONEN

Lassen Sie sich 100% kostenfrei
und herstellerunabhängig von uns beraten:



09681 796910



ANFRAGE@4MEDIC.DE



Ihr Kontakt zu uns

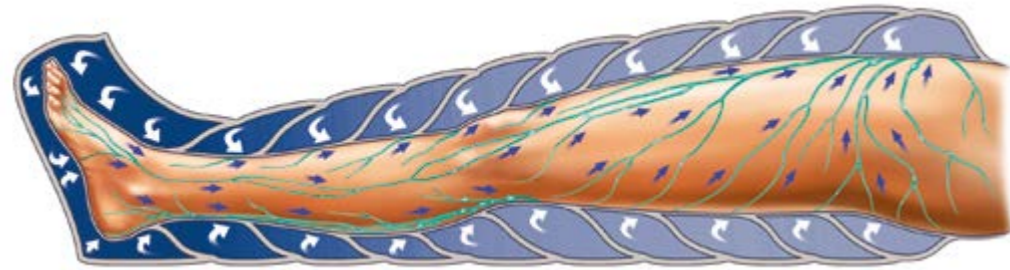
09681 796910

info@4medic.de | www.4medic.de
Gerberstraße 11 · 92670 Windischeschenbach

4  m e d i c TM

LYMPHASTIM-APPLIKATOREN TECHNOLOGIE DURCH ÜBERLAPPENDE KAMMERN

Alle Lymphastim-Applikatoren bilden überlappende Kammern, um eine effiziente Therapie zu gewährleisten.



EIGENSCHAFTEN UND VORTEILE VOM BTL-6000 LYMPHASTIM-APPLIKATOR

- Ergonomisch gestaltet für ein Maximum an Komfort.
- Verbindungsstecker für einen einfachen Applikatorenwechsel mit nur einem Klick.
- Automatische Schlauchentleerung nach der Behandlung für eine komfortable Bedienung.
- Automatische Applikatorenidentifikation: Das Gerät identifiziert den angeschlossenen Applikator automatisch und wählt den entsprechenden Kompressionsfluss.

GROSSE APPLIKATORENAUSWAHL

HOSE 24

Die Klettverschluss hose passt sich, durch seine große Deckfläche, sehr gut an alle Körpergrößen an.



HOSE 24 GRÖßE XL

Für Patienten mit sehr großem Körpervolumen.



HOSE 24 MIT REIßVERSCHLUSS

In voller Länge und in hoher Qualität. Reißverschluss für leichtes und schnelles An- und Ausziehen



HOSE 24 EINHEITSGRÖßE

Die Hose in Einheitsgröße wurde entwickelt für die Behandlung von Patienten mit verschiedenen Körpergrößen.



BEIN-APPLIKATOREN

In den Größen S,M und L erhältlich.



ARM-APPLIKATOREN

Die Arm-Applikatoren sind einzigartig durch ihren sehr ergonomischen und sehr großen Brustraum



BTL-6000 LYMPHASTIM



www.btlmed.de
info@btlmed.de

Alle Rechte vorbehalten. Alle Angaben im vorliegenden Katalog wurden mit größter Sorgfalt zusammengestellt - für eventuelle Fehler bzw. Druckfehler kann jedoch keine Verantwortung übernommen werden. Änderungen an den Produkten und ihren technischen Daten sind jederzeit möglich.

011-77LYMPHDE301

BTL-6000 LYMPHASTIM

EINZIGARTIGES DRUCKTHERAPIESYSTEM

Lymphdrainage ist eine weitverbreitete und klinisch erprobte Therapiemethode, mit der in kürzester Zeit sichtbare Ergebnisse erreicht werden.

BTL-Lymphastim arbeitet auf Basis der pneumatischen Drucktherapie. Die speziellen Applikatoren mit mehreren sich überlappenden Kammern sorgen für eine angenehme Massage, welche die natürliche Blutzirkulation der Lymphe durch den Körper fördert.

VERSCHIEDENE ANWENDUNGSFELDER

- Rehabilitation und Sportmedizin
- Lymphologische und rheumathologische Kliniken
- Spa's, Wellness-Hotels und Schönheitszentren

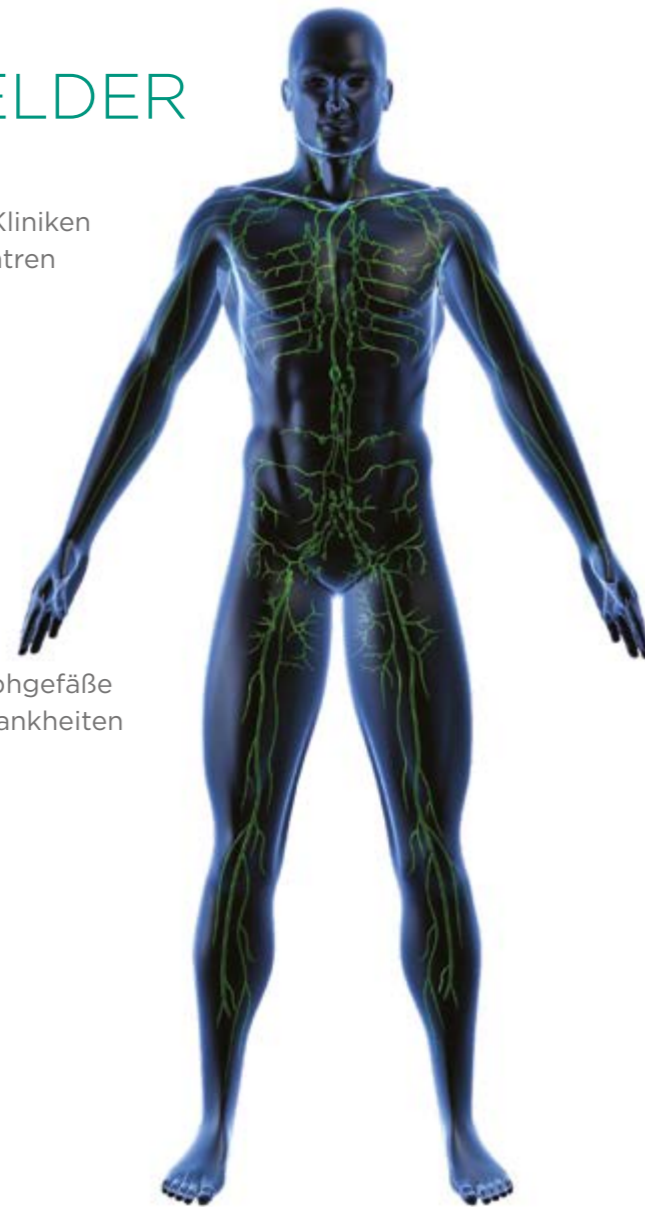
HÄUFIGSTE INDIKATIONEN:

MEDIZINISCH:

- Chronische Ödeme
- Postchirurgische Behinderungen der Lymphgefäße
- Veneninsuffizienz und ischämische Herzkrankheiten

WELLNESS UND ÄSTHETIK

- Cellulite
- Versorgung nach Fettabsaugungen
- Postthrombotisches Syndrom



BTL-6000 LYMPHASTIM TOPLINE

PROFESSIONELLES 12-KANAL DRUCKTHERAPIEGERÄT

- 15 Programme für unterschiedlichen Druckfluss
- Integrierte Enzyklopädie mit Behandlungsvorschlägen
- Speicherung von bis zu 500 benutzerdefinierten Programmen möglich
- Zusätzliche Einstellungen für kundenspezifische Behandlungen

EIGENSCHAFTEN UND VORTEILE DES BTL-6000 LYMPHASTIM TOPLINE:

- 26 voreingestellte Therapieprotokolle und Therapieabläufe
- Individuell einstellbarer Druck für jede Kammer
- Arbeitende Kammer wird auf dem Bildschirm angezeigt
- Möglichkeit der Deaktivierung von einer oder mehreren Kammern, sollte der Druck für den Patienten zu stark sein
- Zusätzliche Einstellungsmöglichkeiten zur Drucksteigerung

BTL-6000 LYMPHASTIM EASY

12-KANAL /6-KANAL ECONOMY EINHEIT MIT LED-BENUTZERBEREICH

- 8 voreingestellte Programme, welche vom Benutzer modifiziert werden können
- Basis-Drucksteigerung und Schnelleinstellung des Programms
- Druck kann während der Therapie verändert werden.
- Aktive Kammer wird über ein Balkendiagramm angezeigt



TECHNISCHE PARAMETER

TECHNISCHE EIGENSCHAFTEN DES BTL-6000 LYMPHASTIM

MODEL	BTL-6000 LYMPHASTIM 12 TOPLINE	BTL-6000 LYMPHASTIM 12 EASY	BTL-6000 LYMPHASTIM 6 EASY
Bestellnummer	P6000.003	P6000.002	P6000.001
Benutzeroberfläche	5.7" Touchscreen	LED Bildschirm	LED Bildschirm
BTL Lexikon	26 klinische Protokolle (Programm in Abfolgen)		
Benutzerprogramme	500 benutzerdefinierte Programme		
Voreingestellte Programme	15	8	8
Anzahl der Kannäle	12	12	6
Druckeinstellungen	20-160 mmHg	20-160 mmHg	20-160 mmHg
Steigerungsgrad	0-100 % kontinuierliche Einstellung	0, 10, 20, 30 %	0, 10, 20, 30 %
Größe	320 x 190 x 280 mm		
Gewicht	7,5 kg		
Netzstromversorgung	100-240 V, 50-60 Hz		
Standart Zubehör	Basis-Schlauch 12 Topline, Netzkabel	Basis-Schlauch 12 Topline, Netzkabel	Basis-Schlauch 6 Easy, Netzkabel

Optionales Zubehör für Lymphastim 12 Easy / 12 Topline

Teilenummer P6000.060 Hose mit 24 Kammern	Teilenummer P6000.065 Arm 8 Kammern
Teilenummer P6000.059 Hose mit 24 Kammern und Klettverschluss	Teilenummer P6000.075 Arm 8 Kammern in Größe S
Teilenummer P6000.071 Hose mit 24 Kammern und Klettverschluss in Größe XL	Teilenummer P6000.067 Bein 10 Kammern in Größe L
Teilenummer P6000.072 Hose mit 24 Kammern und Klettverschluss	Teilenummer P6000.066 Bein 10 Kammern in Größe M

Optionales Zubehör für Lymphastim 6 Easy

Teilenummer P6000.061 Hose 12 Kammern	Teilenummer P6000.063 Bein 6 Kammern Größe L
Teilenummer P6000.064 Arm 6 Kammern	Teilenummer P6000.062 Bein 6 Kammern Größe M
Teilenummer P6000.074 Arm 6 Kammern in Größe S	Teilenummer P6000.077 Bein 6 Kammern Größe S

Optionales Zubehör für alle Einheiten

Teilenummer P6000.034 Anschlussmöglichkeit für 2 Arm oder 2 Beine	Teilenummer P6000.211 Plastikwagen
Teilenummer P6000.070 Verlängerungsstreifen für Hose 24 und 12	Teilenummer P6000.073 Verlängerungsstreifen für Hose 24 Kammern mit Klettverschluss
Teilenummer P6000.069 Verlängerungsstreifen für Bein-Applikator Größe L	Teilenummer BTL-13.026 BTL 1300 Lymphatische Liege
Teilenummer P6000.068 Verlängerungsstreifen für Bein-Applikator Größe S,M	Teilenummer T013.025 BTL 1300 Lymphatische Liege Basic
Teilenummer P5002.009Wagen	

