

# PRODUKTINFORMATIONEN

Lassen Sie sich 100% kostenfrei  
und herstellerunabhängig von uns beraten:



**09681 796910**



**ANFRAGE@4MEDIC.DE**



**Ihr Kontakt zu uns**

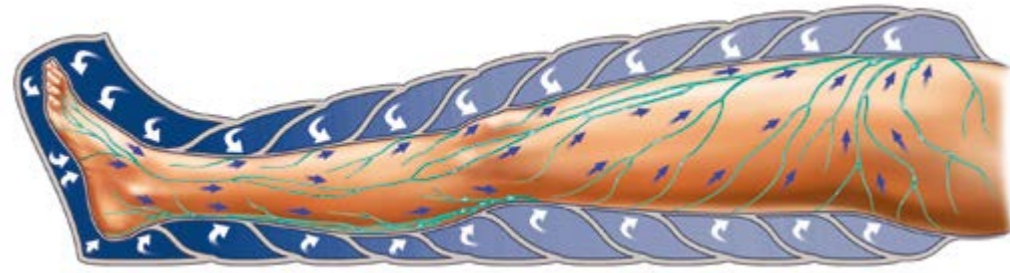
**09681 796910**

info@4medic.de | www.4medic.de  
Gerberstraße 11 · 92670 Windischeschenbach

4  m e d i c <sup>TM</sup>

# LYMPHASTIM-APPLIKATOREN TECHNOLOGIE DURCH ÜBERLAPPENDE KAMMERN

Alle Lymphastim-Applikatoren bilden überlappende Kammern, um eine effiziente Therapie zu gewährleisten.



## EIGENSCHAFTEN UND VORTEILE VOM BTL-6000 LYMPHASTIM-APPLIKATOR

- Ergonomisch gestaltet für ein Maximum an Komfort.
- Verbindungsstecker für einen einfachen Applikatorenwechsel mit nur einem Klick.
- Automatische Schlauchentleerung nach der Behandlung für eine komfortable Bedienung.
- Automatische Applikatorenidentifikation: Das Gerät identifiziert den angeschlossenen Applikator automatisch und wählt den entsprechenden Kompressionsfluss.

## GROSSE APPLIKATORENAUSWAHL

### HOSE 24

Die Klettverschluss hose passt sich, durch seine große Deckfläche, sehr gut an alle Körpergrößen an.



### HOSE 24 GRÖßE XL

Für Patienten mit sehr großem Körpervolumen.



### HOSE 24 MIT REIßVERSCHLUSS

In voller Länge und in hoher Qualität. Reißverschluss für leichtes und schnelles An- und Ausziehen



### HOSE 24 EINHEITSGRÖßE

Die Hose in Einheitsgröße wurde entwickelt für die Behandlung von Patienten mit verschiedenen Körpergrößen.



### BEIN-APPLIKATOREN

In den Größen S,M und L erhältlich.



### ARM-APPLIKATOREN

Die Arm-Applikatoren sind einzigartig durch ihren sehr ergonomischen und sehr großen Brustraum



## BTL-6000 LYMPHASTIM



[www.btlmed.de](http://www.btlmed.de)  
[info@btlmed.de](mailto:info@btlmed.de)

Alle Rechte vorbehalten. Alle Angaben im vorliegenden Katalog wurden mit größter Sorgfalt zusammengestellt - für eventuelle Fehler bzw. Druckfehler kann jedoch keine Verantwortung übernommen werden. Änderungen an den Produkten und ihren technischen Daten sind jederzeit möglich.

011-77LYMPHDE301

# BTL-6000 LYMPHASTIM

## EINZIGARTIGES DRUCKTHERAPIESYSTEM

Lymphdrainage ist eine weitverbreitete und klinisch erprobte Therapiemethode, mit der in kürzester Zeit sichtbare Ergebnisse erreicht werden.

BTL-Lymphastim arbeitet auf Basis der pneumatischen Drucktherapie. Die speziellen Applikatoren mit mehreren sich überlappenden Kammern sorgen für eine angenehme Massage, welche die natürliche Blutzirkulation der Lymphe durch den Körper fördert.

## VERSCHIEDENE ANWENDUNGSFELDER

- Rehabilitation und Sportmedizin
- Lymphologische und rheumathologische Kliniken
- Spa's, Wellness-Hotels und Schönheitszentren

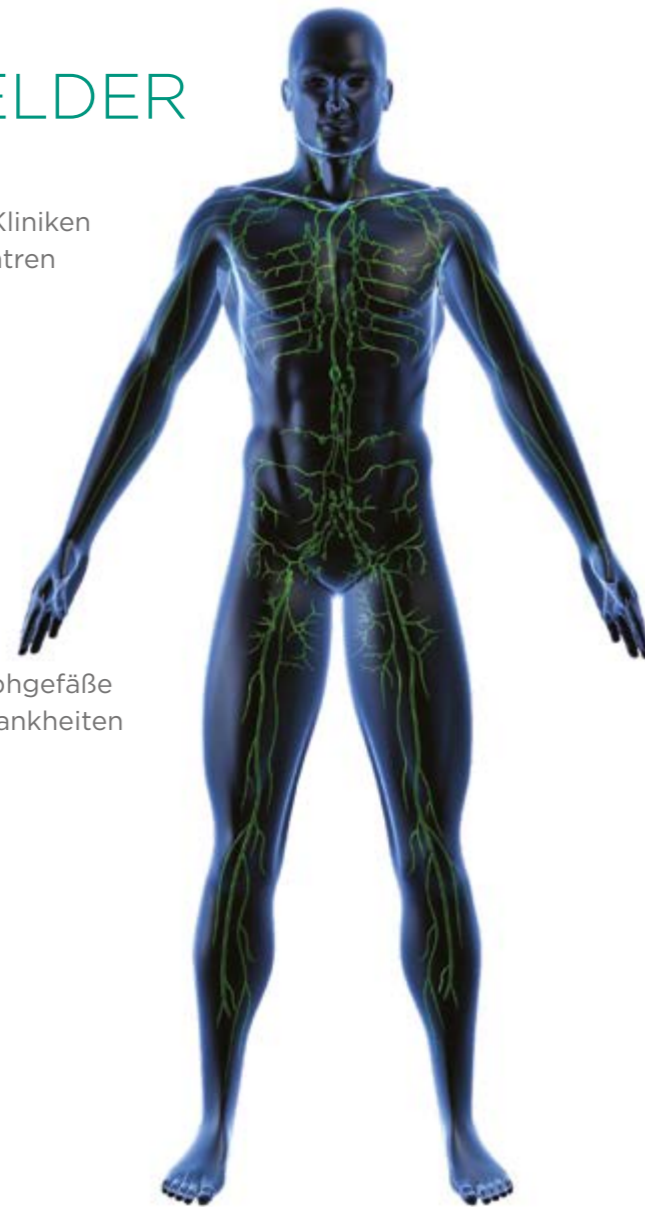
## HÄUFIGSTE INDIKATIONEN:

### MEDIZINISCH:

- Chronische Ödeme
- Postchirurgische Behinderungen der Lymphgefäße
- Veneninsuffizienz und ischämische Herzkrankheiten

### WELLNESS UND ÄSTHETIK

- Cellulite
- Versorgung nach Fettabsaugungen
- Postthrombotisches Syndrom



## BTL-6000 LYMPHASTIM TOPLINE

### PROFESSIONELLES 12-KANAL DRUCKTHERAPIEGERÄT

- 15 Programme für unterschiedlichen Druckfluss
- Integrierte Enzyklopädie mit Behandlungsvorschlägen
- Speicherung von bis zu 500 benutzerdefinierten Programmen möglich
- Zusätzliche Einstellungen für kundenspezifische Behandlungen

### EIGENSCHAFTEN UND VORTEILE DES BTL-6000 LYMPHASTIM TOPLINE:

- 26 voreingestellte Therapieprotokolle und Therapieabläufe
- Individuell einstellbarer Druck für jede Kammer
- Arbeitende Kammer wird auf dem Bildschirm angezeigt
- Möglichkeit der Deaktivierung von einer oder mehreren Kammern, sollte der Druck für den Patienten zu stark sein
- Zusätzliche Einstellungsmöglichkeiten zur Drucksteigerung

## BTL-6000 LYMPHASTIM EASY

### 12-KANAL /6-KANAL ECONOMY EINHEIT MIT LED-BENUTZERBEREICH

- 8 voreingestellte Programme, welche vom Benutzer modifiziert werden können
- Basis-Drucksteigerung und Schnelleinstellung des Programms
- Druck kann während der Therapie verändert werden.
- Aktive Kammer wird über ein Balkendiagramm angezeigt



## TECHNISCHE PARAMETER

### TECHNISCHE EIGENSCHAFTEN DES BTL-6000 LYMPHASTIM

MODEL	BTL-6000 LYMPHASTIM 12 TOPLINE	BTL-6000 LYMPHASTIM 12 EASY	BTL-6000 LYMPHASTIM 6 EASY
Bestellnummer	P6000.003	P6000.002	P6000.001
Benutzeroberfläche	5.7" Touchscreen	LED Bildschirm	LED Bildschirm
BTL Lexikon	26 klinische Protokolle (Programm in Abfolgen)		
Benutzerprogramme	500 benutzerdefinierte Programme		
Voreingestellte Programme	15	8	8
Anzahl der Kannäle	12	12	6
Druckeinstellungen	20-160 mmHg	20-160 mmHg	20-160 mmHg
Steigerungsgrad	0-100 % kontinuierliche Einstellung	0, 10, 20, 30 %	0, 10, 20, 30 %
Größe		320 x 190 x 280 mm	
Gewicht		7,5 kg	
Netzstromversorgung		100-240 V, 50-60 Hz	
Standart Zubehör	Basis-Schlauch 12 Topline, Netzkabel	Basis-Schlauch 12 Topline, Netzkabel	Basis-Schlauch 6 Easy, Netzkabel

#### Optionales Zubehör für Lymphastim 12 Easy / 12 Topline

Teilenummer P6000.060 Hose mit 24 Kammern	Teilenummer P6000.065 Arm 8 Kammern
Teilenummer P6000.059 Hose mit 24 Kammern und Klettverschluss	Teilenummer P6000.075 Arm 8 Kammern in Größe S
Teilenummer P6000.071 Hose mit 24 Kammern und Klettverschluss in Größe XL	Teilenummer P6000.067 Bein 10 Kammern in Größe L
Teilenummer P6000.072 Hose mit 24 Kammern und Klettverschluss	Teilenummer P6000.066 Bein 10 Kammern in Größe M

#### Optionales Zubehör für Lymphastim 6 Easy

Teilenummer P6000.061 Hose 12 Kammern	Teilenummer P6000.063 Bein 6 Kammern Größe L
Teilenummer P6000.064 Arm 6 Kammern	Teilenummer P6000.062 Bein 6 Kammern Größe M
Teilenummer P6000.074 Arm 6 Kammern in Größe S	Teilenummer P6000.077 Bein 6 Kammern Größe S

#### Optionales Zubehör für alle Einheiten

Teilenummer P6000.034 Anschlussmöglichkeit für 2 Arm oder 2 Beine	Teilenummer P6000.211 Plastikwagen
Teilenummer P6000.070 Verlängerungsstreifen für Hose 24 und 12	Teilenummer P6000.073 Verlängerungsstreifen für Hose 24 Kammern mit Klettverschluss
Teilenummer P6000.069 Verlängerungsstreifen für Bein-Applikator Größe L	Teilenummer BTL-13.026 BTL 1300 Lymphatische Liege
Teilenummer P6000.068 Verlängerungsstreifen für Bein-Applikator Größe S,M	Teilenummer T013.025 BTL 1300 Lymphatische Liege Basic
Teilenummer P5002.009Wagen	

